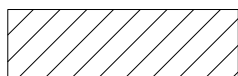




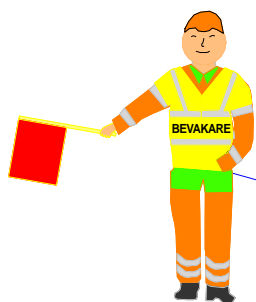
GATUSPÅR Hindrande arbete

Som trafikeras av spårvagn och buss
inkl. annan trafik (Gäller ej Göta Älvbron.)



Arbetsområde

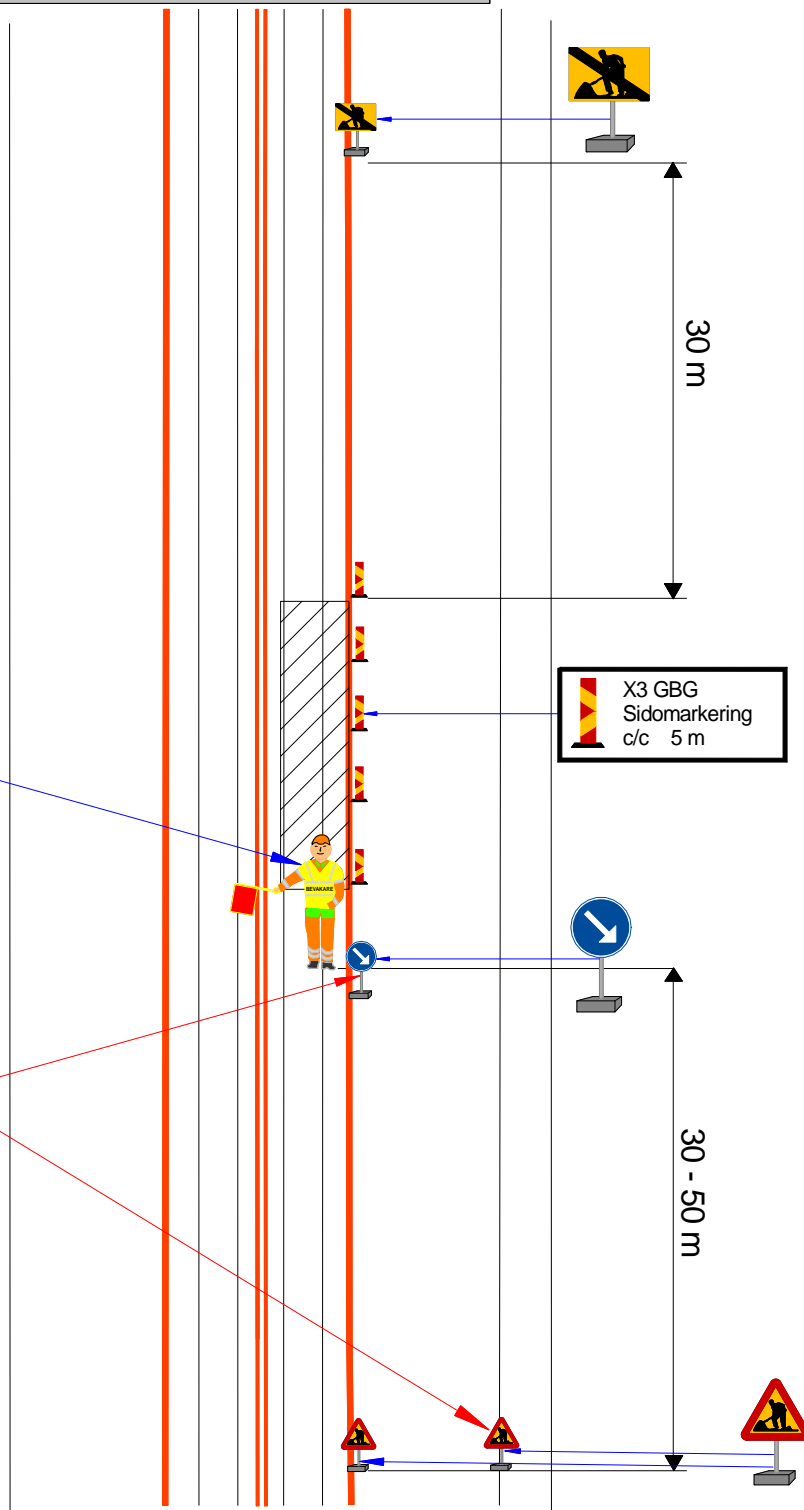
Lämnas öppen schakt utan
bevakare skall vikbar, stående
markeringsskärm placeras i spåret



Bevakare

Vägmärken som sätts upp
om trafiken leds ut i
intilliggande körfält

- Då vägarbete inte utförs aktivt skall vägmärke A20 (Vägarbete) täckas eller tas bort och vid behov ersätts med vägmärke A40 (Annan fara) med tilläggstavla "Vägarbetsområde"
- Om båda spårriktningarna berörs av arbetet eller används som utrymningsplats skall skyddssignalering/skyddsåtgärder utföras i **båda** riktningarna.



Tillägg till TA-plan enligt



Vid uppsättning av skyltmaterial enligt TA-plan används skyddsfordon
Min 3500 kg samt vägmärkesvagn med påbudsmärke D2